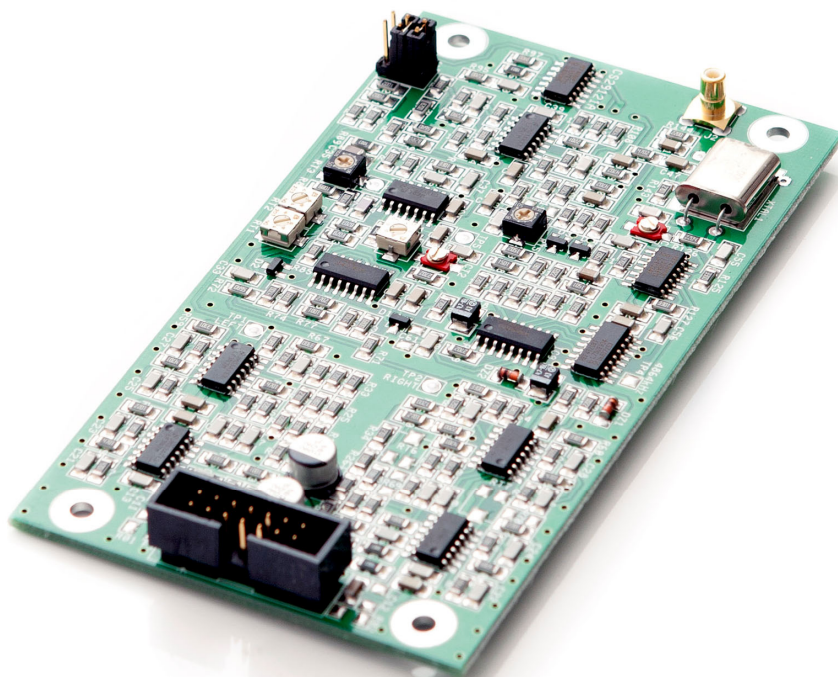


SEXC23COD2

SCHEDA CODIFICATORE STEREO AD ALTE PRESTAZIONI

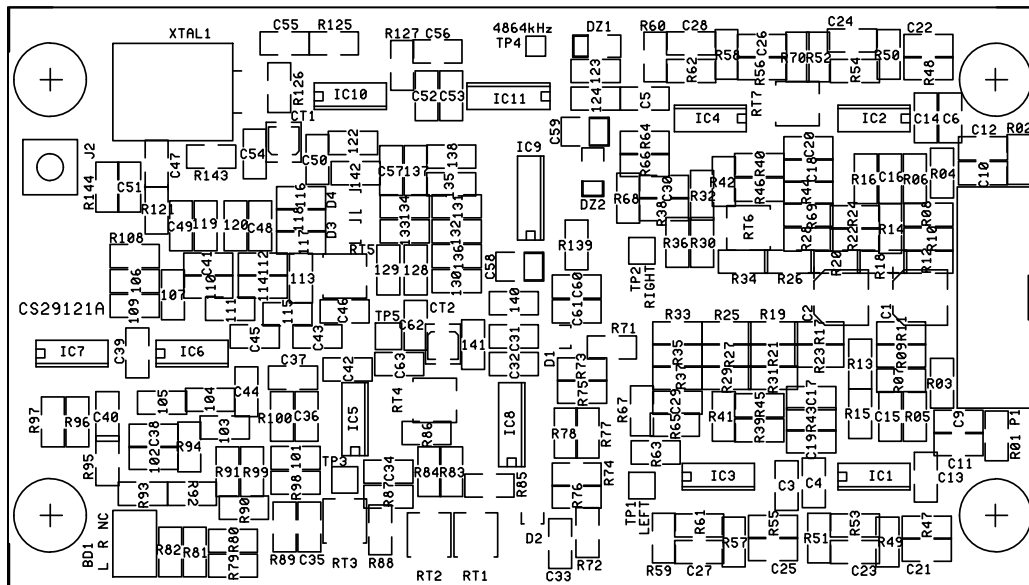


La scheda SEXC23COD2 è un completo encoder stereo multiplex appositamente progettato per essere incorporato nei trasmettitori Sielco. Incorpora i filtri dei canali sinistro e destro a 15kHz e la gestione della trasmissione monofonica, ma non della rete di preenfasi che è gestita dal trasmettitore. La scheda è facilmente installabile in fabbrica o sul campo su qualsiasi trasmettitore FM o STL (ponte radio) Sielco delle serie EXCxxGT/GX, EXC18 ed EXC19.

L'adozione della tecnologia SMT e la alta qualità dei componenti utilizzati hanno permesso di ottenere in una scheda di dimensioni molto contenute e prestazioni simili a quelle di codificatori professionali, con impressionanti caratteristiche di separazione e piattezza di canale audio. La scheda non richiede taratura sull'apparato.

CARATTERISTICHE TECNICHE

- Banda passante audio:	30 ÷ 15k Hz (±0,05dB tip, ±0,1dB max)	- Livello di ingresso:	+6dBm (Z _{in} =100k ohm)
- Separazione stereo:	>70dB, tip. 400 ÷ 10k Hz >65dB, min. 30 ÷ 15k Hz	- Livello di uscita:	+10dBm (Z _{out} =50 ohm)
- Separazione M/S:	>45dB, tip. 100 ÷ 10k Hz >35dB, min. 30 ÷ 15k Hz.	- Margine dinamico:	>6dB
- Distorsione THD:	≤0,02%, tip. 30 ÷ 7,5k Hz ≤0,05%, max.	- Offset dc in uscita:	<20mV
- Rapporto S/N:	>90dB	- Soppressione sottop. stereo:	>55dB min, 60dB tip.
		- Precisione frequenza pilota:	19.000 ±0,5 Hz
		- Livello frequenza pilota:	10% tip. (0 ÷ 14%, reg.)
		- Uscita sincro 19kHz:	1V _{pp} ±20%
		- Alimentazione:	±12,5V ±5% / 70mA tip
		- Dimensioni:	120,0 x 66,7 mm



FUNZIONE DEI TRIMMER PRESENTI SULLA SCHEDA:

- RT1: Soppressione canale Destro
- RT2: Soppressione canale Sinistro
- RT3: Guadagno Mpx fine (+- 0.3dB)
- RT4: Livello frequenza pilota (0 - 13%)
- RT5: Compensazione di fase frequenze alte
- CT1: Regolazione di frequenza della base tempi (quando presente)
- CT2: Regolazione di fase tra frequenza pilota e sottoportante stereo (quando presente)

ATTENZIONE:

La manomissione di qualsiasi regolazione di fabbrica diversa da una leggera modifica del livello del tono pilota può compromettere le prestazioni complessive. Le prestazioni dichiarate richiedono regolazioni esatte con apparecchiature di misurazione all'avanguardia di livello da laboratorio.

LE INFORMAZIONI FORNITE SONO LE PIÙ ACCURATE POSSIBILE. TUTTE LE SPECIFICHE SONO TUTTAVIA PURAMENTE INDICATIVE: SIELCO SI RISERVA LA FACOLTÀ DI MODIFICARE QUESTE ULTIME O LA CIRCUITAZIONE, SENZA NESSUN PREVENTIVO AVVISO, AL FINE DI MIGLIORARE IL PRODOTTO.